

# 【一次募集】 幼児投影 日程決定後の手順



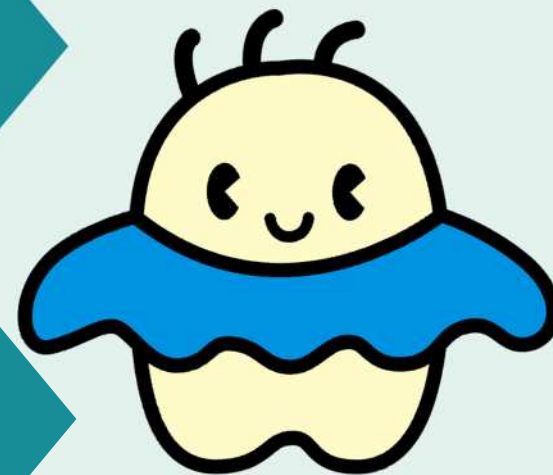
日程決定園  
名古屋市内の認可園が  
対象となります

① 減免申請書の提出

原則、前月15日まで

② 最終確認のご連絡

観覧日の10日前まで



名古屋市科学館

# ① 減免申請書の提出

# ① 減免申請書の提出

名古屋市科学館 ウェブサイトから  
【1次募集用】減免申請書 をダウンロードしてください

<https://www.ncsm.city.nagoya.jp/visit/planetarium/8.html>

名古屋市科学館>プラネタリウム>プラネテーマ>幼児投影>令和8年度の幼児投影

| 別記様式                   |   |
|------------------------|---|
| 名古屋市科学館 観覧料 減免申請書      |   |
| 令和__年__月__日            |   |
| (あて先) 名古屋市教育委員会        |   |
| (申請者)                  |   |
| 住所 (団体は主な事務所の所在地及び名称)  |   |
| 氏名 (団体は代表者氏名)          |   |
| 園長                     |   |
| 自宅 (団体は主な事務所)          |   |
| 電話                     |   |
| 郵便先                    |   |
| 次のお観覧料の減免を受けたいので申請します。 |   |
| 観覧の種別                  | 展示室とプラネタリウム ( ) の四)                       |
| 観覧年月日                  | 令和__年__月__日 ( ) 曜日)                       |
| 観覧の人数                  | 幼児__人 引率__人 計__人                          |
| 引率者の職氏名                | 職名<br>氏名                                  |
| 観覧の目的                  | プラネタリウム幼児投影を観覧するため                        |
| 減免を受けようとする理由           | 教育課程に基づく教育活動の一環として、幼児及び引率者が入館するため         |
| 減免を受けようとする金額           | 観覧料の全額                                    |
| その他                    | 下記をご記入ください。<br>来館時間 __時__分<br>退館時間 __時__分 |

◆ 引率者の観覧料を免除するために必要な書類です

◆ 「PC入力用」「手書き用」の様式があります  
ご都合の良い方をお使いください

# ① 減免申請書の提出

別記様式  
名古屋市科学館 観覧料 減免申請書

(あて先) 名古屋市教育委員会  
令和 7 年 4 月 1 日  
入力漏れにご注意ください。

(申請者)  
住所(団体は主な事務所の所在地及び名称) 名古屋市中央区栄2丁目17番1号  
「公立」「私立」のいずれかを  
選択してください。 [公立] 科学幼稚 園

氏名(団体は代表者氏名)  
園長 科学 一郎

自宅(団体は主な事務所)  
電話 勤務先 052-201-4486  
電話番号の入力を  
お願いします。

次のとおり観覧料の減免を受けたいので申請します。

|              |  |
|--------------|--|
| 観覧の種類        | 展示室とプラネタリウム ( 10時10分 の回)   |
| 観覧年月日        | 令和 7 年 6 月 12 日 ( 木 曜日)  |
| 観覧の人員        | 園児 27 人 引率 5 人 計 32 人  |
| 引率者の職氏名      | 職名 [園長] [教諭] [教諭]<br>氏名 [科学 一郎] ○○ ○○ ●● ●●<br>減免を受ける引率者 全員分の「職名」および「氏名」を入力してください。 |
| 観覧の目的        | プラネタリウム  |
| 減免を受けようとする理由 | 園外の方(カメラマン、添乗員、保護者等)は減免対象となりません。<br>また、プラネタリウムの観覧はできません。                           |
| 減免を受けようとする金額 | 観覧料の全額<br>4名以上の減免を受ける場合は、4人目以降を下記「追加記入欄」に入力してください。                                 |
| その他          | 下記をご記入<br>来館時間 [9 時 30 分] プラネタリウム投影<br>退館時間 [14 時 00 分] 開始30分前までに<br>必ずご来館ください。    |

※ この申請書は、観覧日時の決定通知が届いた日から原則、観覧月の前月15日 までに提出してください。  
※ プラネタリウム投影開始 30分前 までに必ずご来館ください。  
※ 決定通知の内容から変更がある場合は、科学館にご連絡ください。(052-231-9771)

- ◆ 記入例を参照の上、ご作成ください
- ◆ 【住所】 【電話】 【引率者全員の職・氏名】 が入力されているかご確認ください
- ◆ 「PC入力用」をご使用の場合、入力後に  色と  色のセルがないことを確認してください
- ◆ 【その他欄 来館時間について】  
遅くとも プラネタリウム投影開始30分前 までに到着・受付をお願いします  
※10:10の回 …… 9:40までに到着・受付  
※11:20の回 …… 10:50までに到着・受付  
※12:40の回 …… 12:10までに到着・受付

## ① 減免申請書の提出

減免申請書は、下記期日までに以下のメールアドレスあてにご提出ください

- ◆ 5月観覧園……………4月29日（水）まで
- ◆ 6月観覧園……………5月14日（木）まで
- ◆ 7月観覧園……………6月14日（日）まで
- ◆ 3月観覧園……………2月14日（日）まで

### 送り先

メールアドレス： [yojitoei@ncsm.city.nagoya.jp](mailto:yojitoei@ncsm.city.nagoya.jp)

### 郵送先

〒460-0008 名古屋市中区栄二丁目17番1号  
名古屋市科学館 総務課 幼児投影担当

## ② 最終確認のご連絡

【観覧日の10日前まで】

## ② 最終確認のご連絡【観覧日の10日前まで】

- ※ 申請内容に変更がある場合はご連絡ください
- ※ 観覧日当日に観覧人数を増やすことはできません

以下の内容をお伝えください

- ◆ 園名
- ◆ 見学日時
- ◆ 引率者・園児の人数
- ◆ バス乗降場・駐車場利用の有無 および 台数変更
- ◆ その他（車いす利用者の有無 など）

連絡先

電話番号：052-231-9771（団体専用）