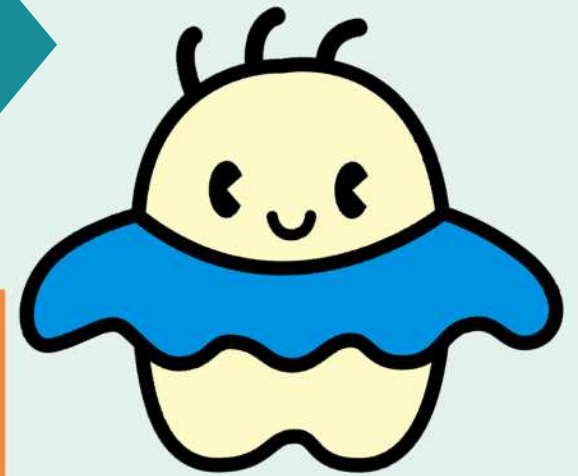


# 【一次募集】 幼児投影の申込方法

① 申込書の提出  
3/3(火) 必着

② 観覧日時決定通知



名古屋市科学館



参加希望園  
名古屋市内の認可園が  
対象となります

# ① 申込書の作成

【申込期限：令和8年3月3日(火) 必着】

# ① 申込書の作成 【申込期限 令和8年3月3日(火) 必着】

名古屋市科学館のウェブサイトから  
「R8 1次申込書」をダウンロードしてください

名古屋市科学館 令和8年度 幼児投影専用ページ

<https://www.ncsm.city.nagoya.jp/visit/planetarium/8.html>

名古屋市科学館＞プラネタリウム＞プラネテーマ＞幼児投影＞令和8年度の幼児投影


必ず、Excel で作成してください

3	こちらは <u>入力例</u> です		7年名
5			
6	園 名	市立	かがくかん園
7	郵便番号	460-0008	
8			

1. 入力例 2. 申込書

iii) 入力例をご確認いただき  
下部の「2. 申込書」を  
クリックしてください  
(入力例には  
ご入力いただけません)


# ① 申込書の作成 【申込期限 令和8年3月3日(火) 必着】

 色の項目は 必須入力項目です

 色の項目は 自動入力されます

【5. の項目について】 第10希望まで ご入力ください

日付	5/12	5/13	5/14	5/19	5/20	5/21
曜日	火	水	木	火	水	木
10:10		1	3	5	2	9
11:20	7				8	
12:40		2	4	6		10

重複している場合は  
 色で表示されます

【6. の項目について】 希望日時の確認をしてください

希望	第1希望	第2希望	第3希望	第4希望	第5希望	第6希望	第7希望
日付	7/1	7/3	7/4	7/8	7/9	7/9	7/10
曜日	火	木	金	火	水	水	木
時間	10:10	12:40	10:10	10:10	12:40	10:10	10:10

プラネタリウム開始30分前までの到着  
および受付をお願いしています  
間に合う日程・時間を選択してください

【すべての項目について】

申込書に  色、 色の項目がないことを確認してください

## ① 申込書の作成 【申込期限 令和8年3月3日(火) 必着】

すべての入力が終了したら、名前を付けて保存 を選択し  
ファイル名を以下のとおりに変更し、保存してください

ファイル名(N):	●●園_幼児投影申込
ファイルの種類(I):	Excelブック

ファイル名 園名\_幼児投影申込

ファイルの種類 Excelブック

- PDFなどへの変換はしないでください
- Excelシートの削除等を行わないでください

# ① 申込書の作成 【申込期限 令和8年3月3日(火) 必着】



メールに申込書を添付し、以下の通りに設定して送信してください

件名

園名\_幼児投影申込

本文

空欄

 送信(S)	宛先...	yojitoei@ncsm.city.nagoya.jp
	C C (C)...	
	B C C (B)...	
件名(U)		●●園_幼児投影申込
添付ファイル(T)		 ●●園_幼児投影申込... 74 KB

申込書はExcel  
ファイルのまま  
添付してください

例年、メールアドレス間違いで当館に届いていないケースがあります。  
当館でメールを受信した場合は、その旨自動返信しますのでご確認ください。

送信先メールアドレス

yojitoei@ncsm.city.nagoya.jp

## ② 観覧日時決定通知の送付

【3月27日(金)頃 予定】

## ② 観覧日時決定通知の送付【3月27日(金)頃 予定】

「観覧日時決定通知」は下記のメールアドレスから送付します  
届かない場合は「迷惑メールフォルダ」をご確認ください

- ◆「観覧日時決定通知」をご確認の上、「減免申請書」の提出をお願いします
- ◆人数変更等の連絡は、4月16日(木)以降をお願いします
- ◆観覧日時の変更はできません

あらかじめ、このアドレスの  
受信許可設定をお願いします

### 連絡先

メールアドレス：yojitoei@ncsm.city.nagoya.jp  
お問い合わせ番号：052-231-9771（団体専用）