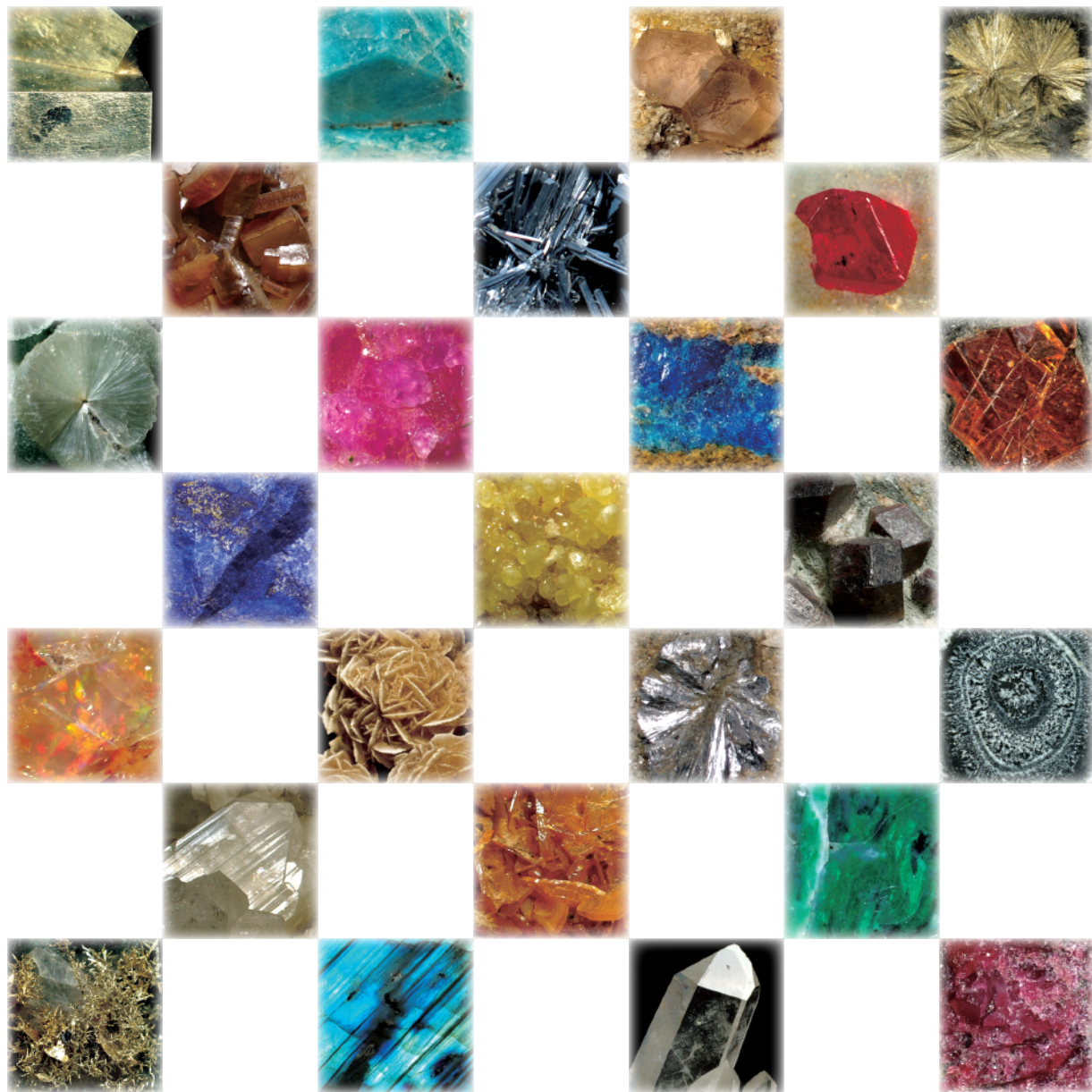


教授を魅了した大地の結晶

北川隆司 鉱物コレクション200選



2014年 9/13 (土) → 9/23 (火・祝)

※休館日：9/16(火)、9/19(金)、9/22(月)

■開館時間：午前9時30分～午後5時（入場は午後4時30分まで）

■入場無料：科学館の観覧料のみでご覧いただけます。

〈主催〉名古屋市科学館

〈共催〉日本鉱物科学会、日本粘土学会、日本結晶学会

〈後援〉全国科学博物館協議会 〈協力〉国立科学博物館

会場 **名古屋市科学館**
理工館地下2階イベントホール

科学館の観覧料のみ
でご覧いただけます。
(中学生以下無料)

〒460-0008 名古屋市中区栄2-17-1 [白川公園内]
TEL：052-201-4486 <http://www.ncsm.city.nagoya.jp/>



素敵な結晶を
集めた教授は
この人!

北川 隆司 (1949-2009)

広島大学で、鉱物の基礎から地震・災害・環境問題まで広く研究しました。

一方で熱心な鉱物標本収集家で、世界各地におもむき野外調査を行いました。教授が遺した自然の造形美・不思議を特別公開します。

北川 隆司 鉱物コレクション200選

展示されているおもな鉱物のご紹介



おうてつこう
黄鉄鉱

スペイン



ほうかいせき
方解石 (コバルト含有)

アメリカ合衆国



らんどうこう
藍銅鉱

ロシア



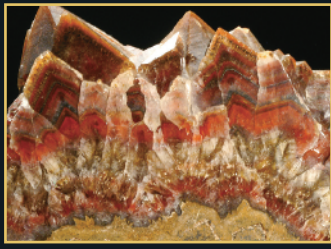
じゅうしょうせき
重晶石 (砂漠の薔薇)

アメリカ合衆国



せきえい
石英 (煙水晶)

ブラジル



せきえい
石英 (鉄石英)

カザフスタン



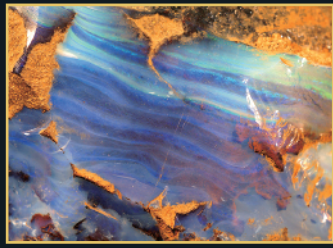
ルビー

タンザニア



がんえん
岩塩

ポーランド



たんぱくせき
オパール (蛋白石)

オーストラリア



せき
オーケン石

中華人民共和国



せき
ユーギアル石

せき
エジリン輝石・霞石

ロシア



でんきせき
リチア电气石

(紅电气石)・石英

ブラジル

故北川隆司教授（広島大学）が生涯にわたって収集した鉱物標本は、個人コレクションとして約2,000点もあり、大型・中型の標本が充実しています。そのコレクションの中から、良質な標本200点ほどを選び、鉱物の魅力を広く伝えたいというご遺志を受けて公開展示するものです。



本事業は、世界結晶年 (IYCr2014) の趣旨に賛同して実施します。



交通のご案内

- ・地下鉄東山線・鶴舞線「伏見」下車、4・5番出口から南へ徒歩5分
- ・市バス「広小路伏見」下車、南へ徒歩約5分
- ・名鉄バス「白川公園前」下車、北へ徒歩5分

■観覧料

	展示室とプラネタリウム	展示室のみ
大人	800円	400円
大学生・高校生 (要・学生証)	500円	200円
中学生以下は無料です。		

※この印刷物は、古紙パルプを含む再生紙を使用しています。



TEL 052-201-4486 FAX 052-203-0788
〒460-0008 名古屋市中区栄二丁目17番1号 (芸術と科学の杜・白川公園内)
<http://www.ncsm.city.nagoya.jp>