

青少年  
のための

# 科学の祭典

2022  
名古屋大会

YOUNGSTERS' SCIENCE FESTIVAL

●開催日時

10月1日(土)・2日(日)

午前10時～午後4時(入場は午後3時30分まで)

なるほど!

どうして?

すごい!

**入場無料!**

祭典当日は、  
どちらの  
科学館も  
観覧料無料!

名古屋市科学館の  
プラネタリウムは、  
高校生以上は有料

●開催会場

名古屋市科学館 / でんきの科学館 (中部電力)

主催 「青少年のための科学の祭典」名古屋大会実行委員会 / 公益財団法人中部科学技術センター / 公益財団法人日本科学技術振興財団 / 名古屋市科学館 / 中日新聞社

後援 文部科学省 / (一社)中部経済連合会 / 名古屋商工会議所 / 愛知県教育委員会 / 愛知県小中学校長会 / 尾張教育研究会 / 三河教育研究会 / 愛知県公立高等学校長会 / 愛知県高等学校文化連盟自然科学専門部 / 名古屋市立小中学校長会 / 名古屋市教育研究協議会(名古屋市理科研究会) / 名古屋市理科教育研究会 / 名古屋市立高等学校長会 / 全国科学館連携協議会 / 全国科学博物館協議会 / NHK / 日本物理教育学会 / (一社)日本生物教育学会 / 日本地学教育学会 / 日本基礎化学教育学会 / (一社)日本科学教育学会 / (一社)日本理科教育学会 / (一社)日本地質学会 / (一社)日本生物物理学会 / 一般社団法人日本物理学会 / (公社)応用物理学会 / 公益社団法人日本化学会 / (一社)日本機械学会 / (公社)日本アイソトープ協会 / (一財)日本私学教育研究所 / (公社)日本植物学会 / (公社)日本動物学会 / (公社)日本天文学会 / (公社)日本工学会 / (一社)電気学会 / 日本エネルギー環境教育学会

事務局 「青少年のための科学の祭典」名古屋大会実行委員会事務局 TEL / 052-201-4486 (名古屋市科学館)

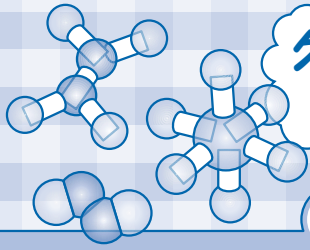
古紙パルプを含む再生紙を  
使用しています



なるほど!

青少年のための科学の祭典2022 名古屋大会

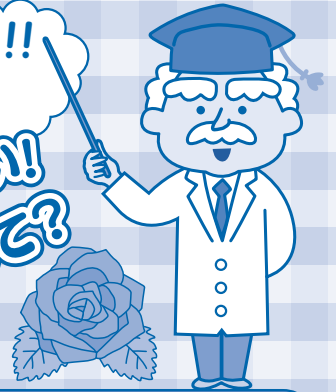
# 地球上にはおもしろ科学がいっぱい!!



久しぶりに科学のお祭りが名古屋にやってくる!!

自らふれて、作って、動かして体験しよう!  
ハラハラ、ドキドキ、ワクワクの連続にたえられるかな?

すごい!  
どうして?



## 名古屋市科学館会場

「自然って、すごい!」 生き物や地球、  
宇宙のおもしろさを体感!!

作って「ワクワク!」  
楽しい科学工作にチャレンジ!!

- ☆分子模型をつくろう!
- ☆魚の宝石・耳石を探そう  
～きみも今日から耳石ハンター～
- ☆砂の中からお宝探し
- ☆石っこ星人をつくろう!
- ☆地球からのプレゼント  
～愛知県の鉱物・岩石でキラキラ  
キーホルダーをつくろう～
- ☆月食をみよう
- ☆インターネット望遠鏡の紹介と  
利用法の講習
- ☆水中で消える不思議な絵
- ☆くるくるシャボン玉
- ☆浮沈子をつくろう
- ☆今日のバラは何色かな?
- ☆ゆらゆらハート
- ☆光の不思議・電気の不思議
- ☆シャボン膜の不思議
- ☆絵が消える!?  
不思議なカードをつくろう!

- ☆里山の竹を使ってガリガリトンボを  
作ろう
- ☆宇宙ゴマ
- ☆セパタクローボール
- ☆接着で工作・粘着で貼り絵
- ☆ぴよぴよこさんであそぼう!
- ☆ビスマス結晶を作ろう!
- ☆紙コップブーメラン
- ☆ふわふわスライムを作ろう!
- ☆金属を溶かして“いもの”をつくろう
- ☆かさ袋ロケットを飛ばそう!  
～2022～
- ☆金花、銀花、銅花
- ☆身近なものでハンカチを染めよう
- ☆光を科学する
- ☆発電・送電
- ☆電気をつかってみよう!
- ☆物体が浮くってどういうことだろう  
～液体の密度～

「なぜ? どうして?」  
ふしぎな科学の世界を体験!!

思わず「なるほど!」  
いろいろな科学実験にチャレンジ!!

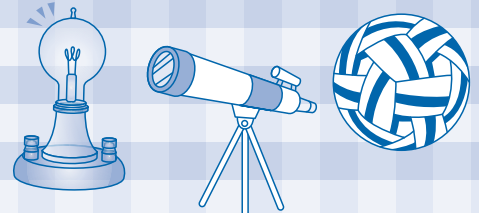
## でんきの科学館会場

「ドキドキ」が止まらない!  
電気や科学のおもしろさを体験!!

- ☆フィルムケースモーターを作ろう
- ☆いろいろな発電方法を体験しよう!
- ☆光の足し算器をつくろう
- ☆360度カメラとあそぼう!

「おどろき」と「感動」の連続!  
ダイナミックでとても楽しい  
サイエンスショーに、  
みんな集まろう!!

- ☆発電の実験
- ☆明かりの実験



●協賛 中部電力(株)/日本ガイシ(株)/トヨタ自動車(株)/(株)デンソー/新東工業(株)/  
(株)アイシン/大同特殊鋼(株)/(株)榎屋/ブラザー工業(株)/NTP名古屋トヨペット(株)/  
(学)名古屋電気学園 愛知工業大学/アサダ(株)/(学)梅村学園 中京大学/川北電気工業(株)/  
岡谷鋼機(株)/(株)小糸製作所/小島プレス工業(株)/シーキューブ(株)/中電クラビス(株)/  
(株)中電シーティーアイ/中電防災(株)/(株)シーテック/(株)テクノ中部/東亜合成(株)/  
(株)中部プラントサービス/(株)東郷製作所/東邦液化ガス(株)/(株)トーエネック/名城大学/  
中島特殊鋼(株)/三菱電機(株)/名港海運(株)/リンナイ(株)/(株)ワーロン/愛三工業(株)/  
(株)豊田中央研究所/日本特殊陶業(株)/日本メナード化粧品(株)/(株)明電舎 中部支社

●入場料 無料(名古屋市科学館のプラネタリウムの観覧は、高校生以上有料となります。)

●交通 ・地下鉄東山線・鶴舞線「伏見」下車

名古屋市科学館会場 4・5番出口から南へ徒歩5分 **でんきの科学館会場** 4番出口から東へ徒歩2分  
・市バス「広小路伏見」下車 ・名鉄バス「白川公園前」下車

●お問い合わせ 「青少年のための科学の祭典」名古屋大会実行委員会事務局

〒460-0008 名古屋市中区栄二丁目17番1号 名古屋市科学館 TEL052-201-4486

※当日は大変な混雑が予想されます。公共交通機関をご利用の上ご来館ください。

