

# ものづくりボランティア教室

名古屋市科学館では、子どもたちが科学の楽しさや面白さを味わうことができるように「ものづくり教室」「ものづくり工房」などの様々な活動を行っています。これらの活動では「ものづくりボランティア」が子どもたちを指導しています。

そこで、この養成講座では、子どもたちへの実験・工作の指導方法を学んだり、実際に工作指導の実習をしたりして、ものづくりボランティアとして活動するための基礎を学びます。教室修了後に、ご希望により当館の事業にご協力いただきます。

ものづくりボランティアに関心のある方、ご応募お待ちしております。



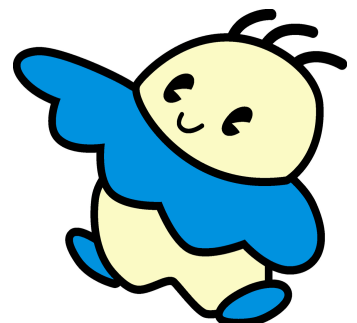
- ◆ 日時 平成27年11月28日(土)～平成28年2月6日(土)
- ◆ 回数 7回
- ◆ 対象 18歳以上の方(高校生は除く) 20名
- ◆ 受講料 無料
- ◆ 締切日 平成27年11月13日(金)

※ プログラムや申込方法は裏面に記載されています。

名古屋市科学館

〒460-0008 名古屋市中区栄二丁目17番1号

TEL 052(201)4486 FAX 052(203)0788



## 講座プログラム

第1回  
11月28日(土)  
午前10時～正午  
「オリエンテーション」

第2回  
12月5日(土)  
午前10時～正午  
「ものづくり工房の  
指導と留意点①」

第3回  
12月19日(土)  
午後2時～4時  
「ものづくり工房・  
教室における実習①」

第4回  
1月16日(土)  
午前10時～正午  
「ものづくり工房の  
指導と留意点②」

第5回  
1月23日(土)  
午後2時～4時  
「ものづくり工房に  
おける実習②」

第6回  
1月30日(土)  
午前10時～正午  
「館外活動における  
指導と留意点」

第7回  
2月6日(土)  
午前10時～正午  
「定例会への参加」

◆ものづくり工房◆  
毎週土曜日午後2時～4時 10分程度でできる無料の工作指導  
◆ものづくり教室◆  
毎月第3土曜日午後2時～4時 45分程度でできる有料の工作指導

## 申込方法等

- 往復はがきは締切日の11月13日(金) 必着です。
- 定員を超えた場合は抽選を行います。定員に満たない場合は、随時受け付けます。
- 結果通知は締切日翌日以降に返送します。
- 傷害保険は各自でご加入ください。
- 講師の都合により、講座の内容や日程が変わる場合もあります。
- 駐車場がありませんので、お越しの際は公共交通機関等をご利用ください。

<返信おもて>

<往信うら>

氏名	あなたの住所	ものづくり ボランティア教室
		〒・住所
		氏名・ふりがな
		年 齢
		電話番号

【申込先】〒460-0008  
名古屋市中区栄二丁目17番1号  
「ものづくりボランティア教室係」宛

※取得した個人情報<sup>※</sup>は本事業の運営以外には使用いたしません。

【問合せ】 名古屋市科学館 TEL 052(201)4486 FAX 052(203)0788

【交通】 地下鉄東山線・鶴舞線「伏見」下車 5番出口から南へ徒歩約5分  
市バス「広小路伏見」下車 南へ徒歩約5分 名鉄バス「白川公園前」下車 北へ徒歩約5分