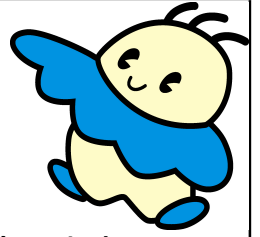


展示室ボランティア養成講座

名古屋市科学館では、より多くの **来館者に科学の楽しさを伝える**ため、展示品の使い方を説明したり、安全快適な科学体験を支援する「展示室ボランティア」が活動しています。

今回、新たに2013年4月から活動してくださる方の養成講座を開催します。



展示室ボランティアになるには、この養成講座を受講していただく必要があります。

※ 講座受講後に、正式にボランティア登録をしていただきます(希望者のみ)。

■対象者 受講時に18歳以上(高校生を除く)で、2013年4月から月2回以上の活動ができる方

■募集人数 20名程度

■開催日 2013(平成25)年1月から 全7回

1月13日、1月20日、1月27日、2月10日、2月17日、2月24日、3月3日 いずれも日曜日

※2月3日は研修を開催しませんのでご注意ください。

■開催時間 第1回(1月13日)から第6回(2月24日) 13時30分～16時

第7回(3月3日)のみ 14時10分～17時10分

(4月からの活動日は日曜日に限りません。科学館の開館日時に合わせて活動していただきます。)

■会場 名古屋市科学館 学習室、常設展示室など

■受講料 無料 ただし、「展示解説シート(※)」をご用意ください。

※全展示品について担当学芸員が執筆した解説(A4サイズ、約260ページ)。
冊子型の場合は、科学館ミュージアムショップで1300円で購入できます。
なお、ほぼ同じ内容のものを公式サイト「展示ガイド」でも見ることが可能です。

■応募方法

インターネット 名古屋市電子申請サービス ☆「キーワードでさがす」で「展示室ボランティア」と入力

*「利用手引き」や「よくある質問」をお読みの上、お申込をお願いします。

(パソコン用) <https://www.e-shinsei.city.nagoya.jp/>

(携帯電話用) <https://www.e-shinsei.city.nagoya.jp/m/>



■応募締め切り 平成24年12月4日(火)必着(応募者多数の場合抽選)

*締め切り後数日してから当選・落選のおしらせをお送りします。

取得した個人情報には本事業の運営目的以外に使用しません。

■問い合わせ先 460-0008 名古屋市中区栄2-17-1 名古屋市科学館

「展示室ボランティア」係 TEL 052-201-4486 FAX 052-203-0788

平成24年度 名古屋市科学館展示室ボランティア養成講座

回	開催日	時間	内容
1	1月13日(日)	13:30-16:00	名古屋市科学館の概要、 展示室ボランティアの概要・運営、 先輩ボランティアに聞いてみよう
2	1月20日(日)	13:30-16:00	理工館3階、生命館3階の展示について
3	1月27日(日)	13:30-16:00	理工館2階、生命館2階の展示について
4	2月10日(日)	13:30-16:00	理工館4階、生命館4階の展示について
5	2月17日(日)	13:30-16:00	理工館6階、天文館5階の展示について
6	2月24日(日)	13:30-16:00	理工館5階、屋外の展示について
7	3月3日(日)	14:10-17:10 ※第7回だけ開催時間 が変わります。	活動時の注意点、 先輩ボランティアの活動を見学

※2月3日は研修を開催しませんのでご注意ください。

- 傷害保険は各自で加入してください。
- 駐車場がありませんので、公共交通機関等でお越しください。
- 取得した個人情報は、本事業の運営以外には使用しません。